



COMMISSARIO STRAORDINARIO  
DELEGATO PER L'ATTUAZIONE DEGLI  
INTERVENTI DI MITIGAZIONE DEL  
DISSESTO IDROGEOLOGICO NELLA  
REGIONE SARDEGNA



REGIONE AUTONOMA DELLA SARDEGNA  
ASSESSORATO DEI LAVORI PUBBLICI

# COMUNE DI SASSARI

## PROVINCIA DI SASSARI

### INTERVENTI DI MITIGAZIONE DEL RISCHIO IDROGEOLOGICO SISTEMAZIONE IDRAULICA DELL'ALVEO RIO CALAMASCIU DALLA Z.I. PREDDA NIEDDA ALLA BORGATA DI CANIGA NEL COMUNE DI SASSARI

#### PROGETTO DI FATTIBILITA' TECNICO ECONOMICA

ELABORATO :

#### DOCUMENTAZIONE FOTOGRAFICA

REVISIONI				ALLEGATO  P	SCALA	
n°	MODIFICA	DATA	CTRL		CODICE	
01	consegna	Luglio 2023				
					NOTE	

R.T.I. tra:

Capogruppo:



Mandanti:



STUDIO SILVA srl

Dott. Geol. Angelo Vigo

Dott. Geol. Donatella Giannoni

Dott. Archeol. Emanuela Atzeni

Il Dirigente del Settore Infrastrutture  
Dott. Ing. Fabio E. Spurio

Il R.U.P.:  
Dott. Ing. Efisio Mureddu

Il Sindaco:  
Prof. Gian Vittorio Campus



**COMUNE DI SASSARI**

**INTERVENTI MITIGAZIONE RISCHIO IDROGEOLOGICO -  
SISTEMAZIONE IDRAULICA DELL'ALVEO RIO CALAMASCIU  
DALLA Z.I. "PREDDA NIEDDA" ALLA BORGATA DI CANIGA  
NEL COMUNE DI SASSARI**

**CIG 8667197D37**

**PROGETTO DI FATTIBILITÀ TECNICA ED ECONOMICA**

<b>DOCUMENTAIZIONE FOTOGRAFICA</b>	<b>P</b>
<i>Prima emissione</i>	<i>AGOSTO 2023</i>

	<i>Raggruppamento Temporaneo di Professionisti:</i>				
(Capogruppo)	(Mandante)				
		STUDIO SILVA S.r.l.	DOTT. GEOL. DONATELLA GIANNONI	DOTT. GEOL. ANGELO VIGO	DOTT. ARCHEOL. EMANUELA ATZENI



## INDICE

1. PREMESSA E OBIETTIVI DEL PROGETTO ..... **ERRORE. IL SEGNA LIBRO NON È DEFINITO.**
2. INQUADRAMENTO DELL'AREA DI INTERVENTO ... **ERRORE. IL SEGNA LIBRO NON È DEFINITO.**
3. DESCRIZIONE DEL PROGETTO ..... **ERRORE. IL SEGNA LIBRO NON È DEFINITO.**
  - 3.1. INTERVENTI LUNGO IL RIO CALAMASCIU ..... **ERRORE. IL SEGNA LIBRO NON È DEFINITO.**
  - 3.2. INTERVENTI SULLA RETE DI RACCOLTA E SMALTIMENTO ACQUE METEORICHE **ERRORE. IL SEGNA LIBRO NON È DEFINITO.**
  - 3.3. INTERVENTI DI ADEGUAMENTO DELLA VIABILITÀ URBANA A CANIGA **ERRORE. IL SEGNA LIBRO NON È DEFINITO.**
  - 3.4. INTERVENTI DI STOMBAMENTO E ADEGUAMENTO DEL CANALE ARTIFICIALE DELLA STRADA 12 DELLA Z.I. PREDDA NIEDDA SUD ..... **ERRORE. IL SEGNA LIBRO NON È DEFINITO.**
4. VALUTAZIONE DEGLI EFFETTI SULLE COMPONENTI AMBIENTALI E SUI CITTADINI **ERRORE. IL SEGNA LIBRO NON È DEFINITO.**
  - 4.1. EFFETTI SULLE COMPONENTI AMBIENTALI ..... **ERRORE. IL SEGNA LIBRO NON È DEFINITO.**
    - 4.1.1. Suolo e sottosuolo ..... **Errore. Il segnalibro non è definito.**
    - 4.1.2. Acque superficiali e sotterranee ..... **Errore. Il segnalibro non è definito.**
    - 4.1.3. Vegetazione e fauna ..... **Errore. Il segnalibro non è definito.**
    - 4.1.4. Aria e atmosfera ..... **Errore. Il segnalibro non è definito.**
    - 4.1.5. Rumore ..... **Errore. Il segnalibro non è definito.**
  - 4.2. EFFETTI SULLA SALUTE DEI CITTADINI ..... **ERRORE. IL SEGNA LIBRO NON È DEFINITO.**
  - 4.3. AZIONI DI MITIGAZIONE ..... **ERRORE. IL SEGNA LIBRO NON È DEFINITO.**
5. VIABILITA' E INTERFERENZE ..... **ERRORE. IL SEGNA LIBRO NON È DEFINITO.**
6. COMPATIBILITA' CON IL QUADRO PIANIFICATORIO VIGENTE **ERRORE. IL SEGNA LIBRO NON È DEFINITO.**
  - 6.1. VINCOLI DERIVANTI DALLA NORMATIVA COMUNITARIA ..... **ERRORE. IL SEGNA LIBRO NON È DEFINITO.**
    - 6.1.1. Rete natura 2000 ..... **Errore. Il segnalibro non è definito.**
    - 6.1.2. Important Bird Areas (IBA) ..... **Errore. Il segnalibro non è definito.**
    - 6.1.3. Aree Umide di Importanza Internazionale . **Errore. Il segnalibro non è definito.**
  - 6.2. VINCOLI DERIVANTI DALLA NORMATIVA NAZIONALE ..... **ERRORE. IL SEGNA LIBRO NON È DEFINITO.**
    - 6.2.1. Aree naturali protette ai sensi della L. 394/91 **Errore. Il segnalibro non è definito.**
    - 6.2.2. Aree di notevole interesse pubblico ..... **Errore. Il segnalibro non è definito.**
    - 6.2.3. Aree percorse dal fuoco ..... **Errore. Il segnalibro non è definito.**
    - 6.2.4. Zone sottoposte a vincolo idrogeologico ... **Errore. Il segnalibro non è definito.**
  - 6.3. VINCOLI DERIVANTI DALLA NORMATIVA REGIONALE ..... **ERRORE. IL SEGNA LIBRO NON È DEFINITO.**
    - 6.3.1. Piano Paesaggistico Regionale ..... **Errore. Il segnalibro non è definito.**
    - 6.3.2. Piano di Assetto Idrogeologico ..... **Errore. Il segnalibro non è definito.**
  - 6.4. VINCOLI DERIVANTI DALLA NORMATIVA COMUNALE ..... **ERRORE. IL SEGNA LIBRO NON È DEFINITO.**
7. CONCLUSIONI ..... **ERRORE. IL SEGNA LIBRO NON È DEFINITO.**

## INDICE DELLE FIGURE

Figura	1	-	Inquadramento territoriale.....	<b>Errore</b>
			. Il segnalibro non è definito.	
Figura	2	-	Inquadramento territoriale - Livello comunale .....	<b>Errore</b>
			. Il segnalibro non è definito.	
Figura	3	-	Inquadramento territoriale - Area d'intervento .....	<b>Errore</b>
			. Il segnalibro non è definito.	
Figura	4	-	Planimetria d'intervento - Rio Calamasciu .....	<b>Errore</b>
			. Il segnalibro non è definito.	
Figura	5	-	Sezioni tipo - Rio Calamasciu .....	<b>Errore</b>
			. Il segnalibro non è definito.	
Figura	6	-	Planimetria interventi - Rete di smaltimento acque meteoriche.....	<b>Errore</b>
			. Il segnalibro non è definito.	
Figura	7	-	Planimetria interventi - Infrastrutture della viabilità.....	<b>Errore</b>
			. Il segnalibro non è definito.	
Figura	8	-	Indicazione infrastrutture viarie di collegamento con l'area d'intervento .....	<b>Errore</b>
			. Il segnalibro non è definito.	
Figura	9	-	Stralcio Cartografia Aree Tutelate_Aree dichiarate di notevole interesse pubblico .....	<b>Errore</b>
			. Il segnalibro non è definito.	
Figura	10	-	Cartografia relativa alle aree percorse da incendi .....	<b>Errore</b>
			. Il segnalibro non è definito.	
Figura	11	-	Quadro di unione del PPR e particolare Tavola 459_I .....	<b>Errore</b>
			. Il segnalibro non è definito.	
Figura	12	-	Individuazione del territorio comunale all'interno degli ambiti di paesaggio .....	<b>Errore</b>
			. Il segnalibro non è definito.	
Figura	13	-	Stralcio del Piano Paesaggistico Regionale .....	<b>Errore</b>
			. Il segnalibro non è definito.	
Figura	14	-	Cartografia relativa alla fascia di rispetto di 150 m del Rio Calamasciu .....	<b>Errore</b>
			. Il segnalibro non è definito.	

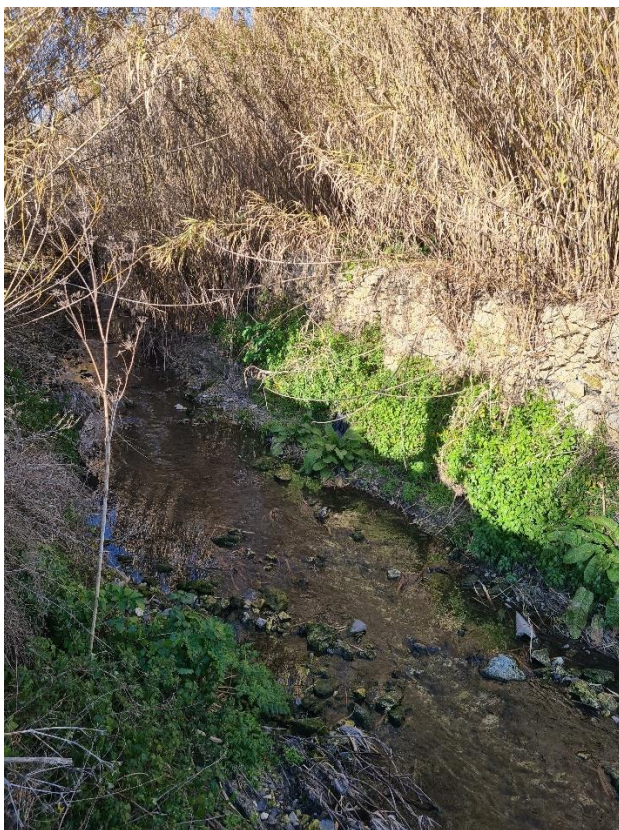


Figura 15	- Stralcio del Piano Paesaggistico Regionale_Componenti del paesaggio ambientale.....	<b>Errore</b>
	<b>. Il segnalibro non è definito.</b>	
Figura 16	- Stralcio Tavole 6.3.1.9 e 6.3.1.14 "Carta della individuazione dei tematismi da PPR alla scala comunale (assetto ambientale e assetto insediativo)".....	<b>Errore</b>
	<b>. Il segnalibro non è definito.</b>	
Figura 17	- Stralcio del Piano Paesaggistico Regionale_Componenti insediativi.....	<b>Errore</b>
	<b>. Il segnalibro non è definito.</b>	
Figura 18	- Stralcio del Piano Paesaggistico Regionale_Componenti storico - culturali.....	<b>Errore</b>
	<b>. Il segnalibro non è definito.</b>	
Figura 19	- Stralcio Tavola 6.2.4.b "Catalogo beni paesaggistici e archeologici - Parte 2".....	<b>Errore</b>
	<b>. Il segnalibro non è definito.</b>	
Figura 20	- Stralcio Tavola 6.3.2.9 "Carta della individuazione dei tematismi da PPR alla scala comunale (assetto storico culturale) Ambito extraurbano".....	<b>Errore</b>
	<b>. Il segnalibro non è definito.</b>	
Figura 21	- Stralcio Tavola 6.2.2.9 "Carta dei beni paesaggistici: Architettonici archeologici, identitari delle aree a rischio archeologico".....	<b>Errore</b>
	<b>. Il segnalibro non è definito.</b>	
Figura 22	- Stralcio Tavola 5.6.9 e 5.6.14 "Pianificazione urbanistica di progetto dell'ambito extraurbano".....	<b>Errore</b>
	<b>. Il segnalibro non è definito.</b>	
Figura 23	- Stralcio carta tematica della pericolosità idraulica vigente.....	<b>Errore</b>
	<b>. Il segnalibro non è definito.</b>	
Figura 24	- Stralcio Tavola 6.2.4.c "Catalogo beni paesaggistici architettonici e beni identitari - Parte 3".....	<b>Errore</b>
	<b>. Il segnalibro non è definito.</b>	
Figura 25	- Stralcio carta tematica della pericolosità idraulica vigente.....	<b>Errore</b>
	<b>. Il segnalibro non è definito.</b>	
Figura 26	- Stralcio Tavola 5.6.9 e 5.6.14 "Pianificazione urbanistica di progetto dell'ambito extraurbano".....	<b>Errore</b>
	<b>. Il segnalibro non è definito.</b>	





## 1. RIO CALAMASCIU – TRATTO CANIGA NORD







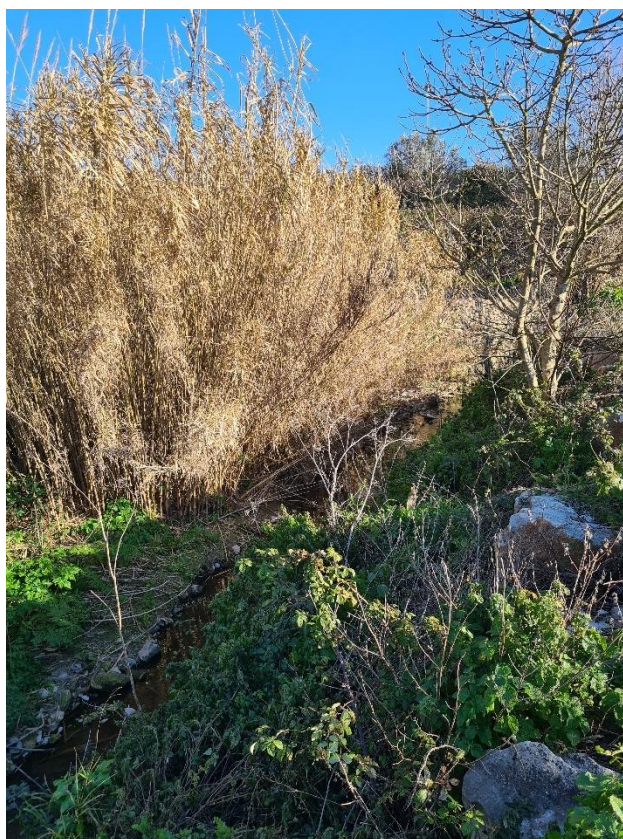
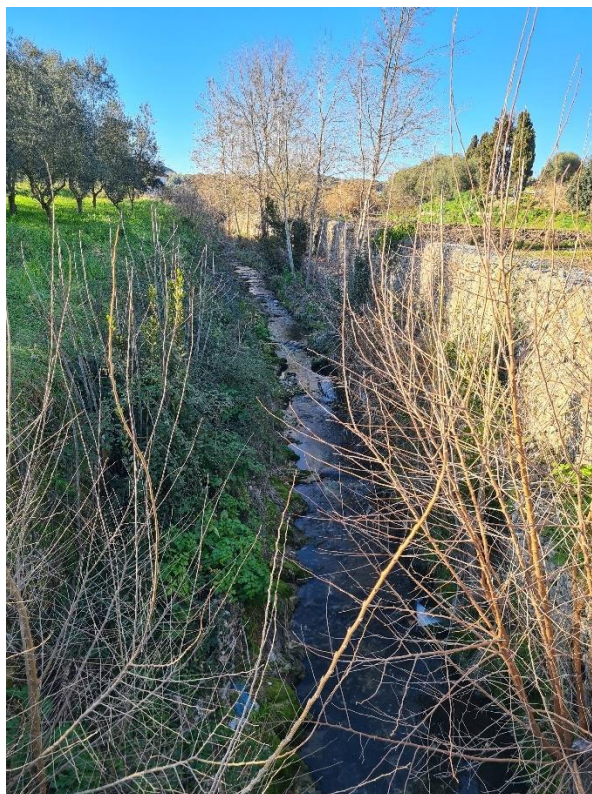








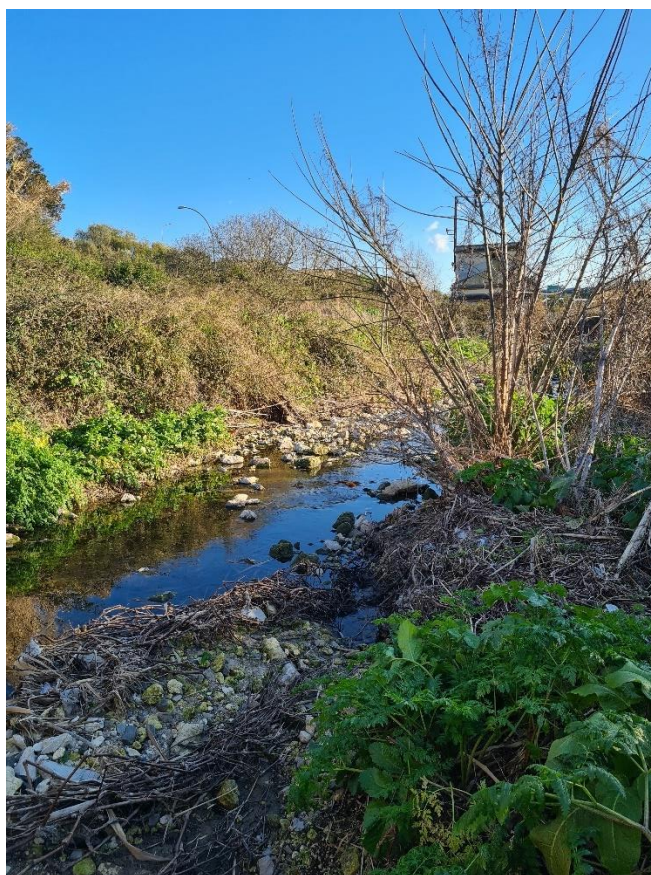
## 2. RIO CALAMASCIU – TRATTO INTERMEDIO















### 3. RIO CALAMASCIU – TRATTO CANIGA SUD E AFFLUENTE IN DESTRA











#### 4. RIO CALAMASCIU – ATTRAVERSAMENTO S.S. 127 BIS











## 5. ATTRAVERSAMENTO RFI AL KM 44+960









## 6. AREA NUOVA VIABILITA' CIRCONVALLAZIONE DI CANIGA











## 7. AREA SISTEMA DI CONTROLLO ACQUE METEORICHE CENTRO ABITATO DI CANIGA









